

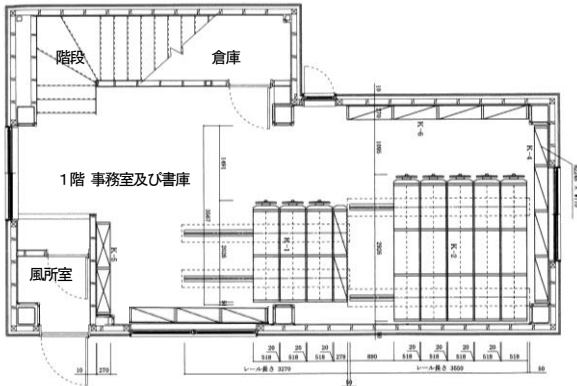
○施設の概要

【構造・規模】 鉄骨造 地上2階

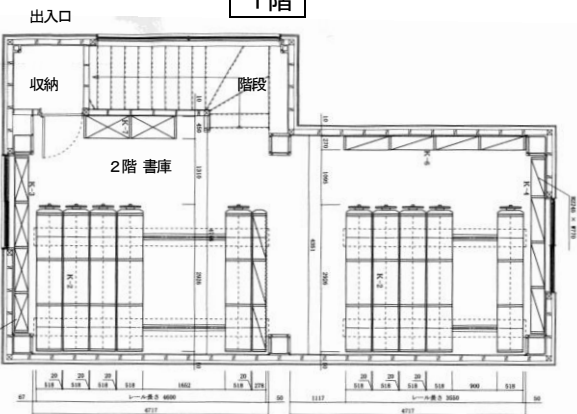
【各面積】 敷地面積 498.21㎡
 建築面積 59.96㎡
 延床面積 117.45㎡

【設備・備品】 ハンドル式移動書架 18基
 固定式書架(各種) 29基
 空調機器(エアコン、除湿機) 1式
 換気機器 1式
 スクリーン 1幕
 机(椅子含む) 2台
 拡大読書機 1台
 ノートパソコン 1台

○平面図

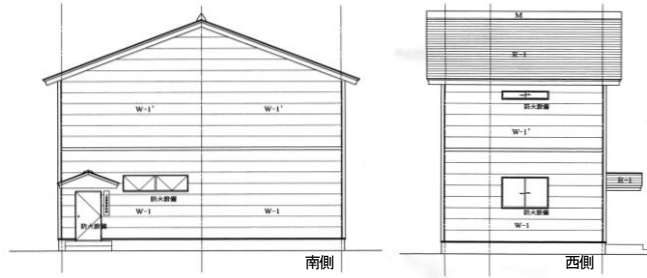


1階



2階

○立面図・内観



1階 書庫



2階 書庫

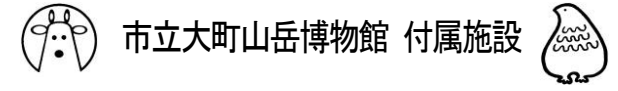
○案内図



○交通

JR信濃大町駅から
 タクシー5分 徒歩25分
 長野自動車道安曇野ICから40分

市立大町山岳博物館創立60周年記念
 長野県山岳協会創立50周年記念



山岳図書資料館

事前予約制



○所在地

〒398-0002
 長野県大町市大町8056-1
 市立大町山岳博物館 敷地内

○目的

山岳図書資料館では、山岳図書等の資料を収集・保管することで散逸・亡失を防ぐとともに、市民をはじめ登山者や研究者等の調査研究及び教育普及に資することで山岳文化の継承と普及の推進を図ります。

本資料館は、市立大町山岳博物館の創立 60 周年を記念して平成 23 年度に大町市が建設し、平成 24 年 4 月 20 日に開館しました。建設にあたって、同年度に創立 50 周年を迎えた長野県山岳協会から建設費の一部として寄付金をいただきとともに、山岳図書資料をご寄贈いただきました。

○利用可能時間 原則として1回の利用時間は下記開館時間内の1時間以内

○開館時間

4 ~ 11月 午前9時～午後5時
※入館は午後4時30分まで
12 ~ 3月 午前10時～午後4時
※入館は午後3時30分まで

○休館日 月曜日、祝日の翌日、
年末年始
※月曜日が祝日の場合は開館。
翌日休館となります。

○山岳図書資料について

山岳図書資料館が収蔵する山岳図書資料は、山岳に関する書籍のほか、地形図、記録書類、書簡、記録写真、記録映像フィルム及びこれらに準ずるものです。

具体的には、下記のようなものです。

書籍（雑誌、写真集等含む）／論文／冊子／パンフレット、リーフレット／地形図／書類（記録等）／概念図／絵図／書簡（手紙、葉書等）／写真（プリント、フィルム、アルバム等）／新聞切抜／色紙／短冊／名刺／手帳、ノート／スケッチブック／絵葉書／切手帳／カセットテープ／ビデオテープ／映像フィルム 等

○利用方法

山岳図書資料館で収蔵する資料は、閲覧または貸し出し等の利用を希望する方へ、館内での閲覧や館外への貸し出し（一部のみ）等を行います。

利用希望の方は、3日前までに博物館へご連絡いただき、利用希望日時をお伝えの上、予約してください。

※場合によって、利用日時を調整させていただくことがあります。

○問い合わせ・利用申し込み

市立大町山岳博物館
電話 (0261) 22-0211
FAX (0261) 21-2133
E-mail : sanpaku@city.omachi.nagano.jp



具体的なご利用方法は以下の通りです。

【利用の申し込み】

山岳図書資料の閲覧あるいは貸し出しを希望する方は、利用希望の3日前までに電話等で山岳博物館へ連絡し、利用日時を予約。当日は受付窓口で「山岳博物館資料特別利用許可申請書」へ記入します。



【入館】

カバン類を本館設置のロッカーに入れる（カバン類の持ち込み禁止）。普段、資料館の出入口は施錠されていますので、博物館職員が鍵を開けます。

上履（スリッパ）に履き替え、職員と一緒に入館します。



【閲覧】

職員立会いのもと、資料館内で資料を閲覧します。なお、一般図書（分類ラベルが貼付されたもの）以外の希少本等については、原則として職員が資料を取り扱いながら、閲覧していただきます。



【貸出等】

貸し出しを希望する資料がある場合、入館時に記入した「山岳博物館資料特別利用許可申請書」に別途、貸出資料の書名や貸出期間等を記入します。職員とともに資料の状況を相互確認して借り受けます。1回の貸し出し冊数は10冊以内、貸し出し期間は30日間以内です。

なお、一般図書以外の希少本等については資料保存のため禁帯出を原則として貸し出しは行いません（館内閲覧のみ利用となります）。



【退館】

閲覧した資料や机・椅子等の備品を所定の場所に戻し、職員確認の上、退館します。

○利用上の注意

山岳図書資料の保存・管理のため、下記の点について十分ご注意ください、ご利用ください。

【飲食禁止】

資料館内では飲食できません。飲食については館外で行っていただくか山岳博物館1階のミュージアムカフェ「caféかもしか」をご利用ください（12～3月の冬期間の営業日は不定期）。

【ボールペン等禁止】

閲覧時のメモ書き等については、ボールペン等の筆記用具は使用せず鉛筆を使用してください。

【希少本等の取扱注意】

一般図書以外の希少本などの閲覧時には、貴重図書及び希少本などは、原則として職員が取り扱いながら閲覧していただきます。

○収蔵資料点数（令和8年3月31日現在）

山岳図書収蔵館 収蔵	
山岳図書資料	43, 351 点
【内 訳】 一般図書	32, 319 点
一般AV	287 点
山岳資料	10, 745 点

※うち長野県山岳協会の寄贈資料
16, 861 点
(一般図書 14, 423 点、
一般AV 79 点、
山岳資料 2, 359 点)
このほか同協会の寄託資料 2 点
(本館収蔵庫内に保管)



詳細は、当館公式ウェブサイト内の「山岳図書資料館収蔵 山岳図書資料目録」をご覧ください。

URL : <https://www.omachi-sanpaku.com>